

Erfahrungen von Angehörigen

Herzlichen Dank für Ihren Beistand und die Begleitung auf dem letzten Weg meiner (unserer) Mutter.

Ihre Mithilfe war eine Beruhigung und Stärkung für mich. Ich fühlte mich durch Sie alle mitgetragen und hatte dadurch auch die Kraft und Ruhe, die ich mir für die schwere Zeit gewünscht habe.

Meine anfängliche innere Zerrissenheit, die anfängliche schwere Zeit in der Pflege und die vielen Jahre mit Hoch's und Tief's, haben sich jetzt zum Schluß in innere Zufriedenheit, Dankbarkeit (über das Erlernte und Erkannte) und Zuversicht gewandelt.

U. St.

Sie haben in der letzten Lebenswoche meiner Mutter für uns eine „tragende“ Rolle eingenommen. Sie haben uns bei der Schmerztherapie umfassend beraten und beim langsamen Abschied nehmen begleitet.

Meiner Mutter haben Sie ein Sterben im Schoß der Familie ermöglicht. Auch dafür danke ich Ihnen.

G. Sch.

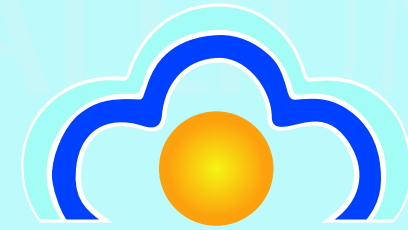
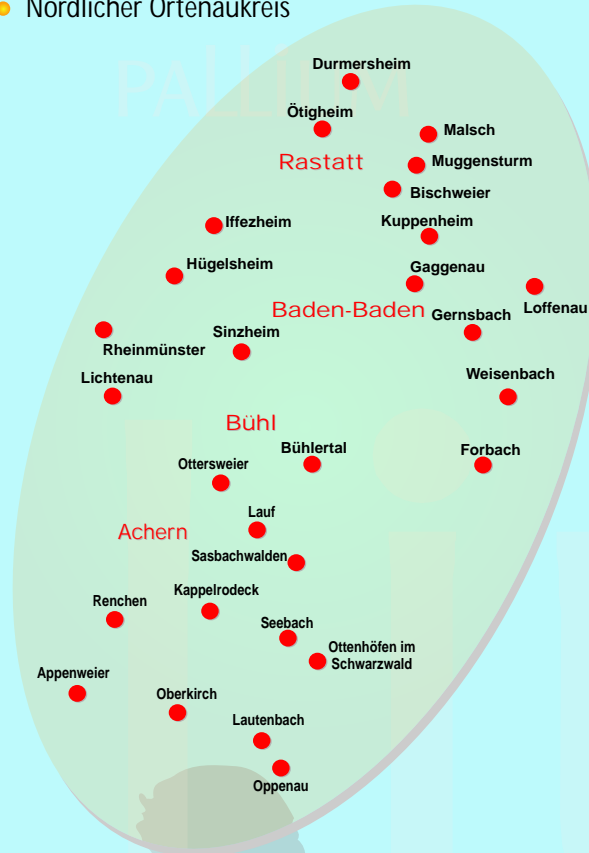
Wir möchten uns nochmals ganz herzlich für die liebevolle Betreuung meiner Frau, unserer Mutter bedanken. Danke, dass Sie in dieser schweren Zeit immer für uns da waren & für die einfühlsamen Gespräche.

Mit Ihrer Hilfe konnten wir meine Frau, unsere Mutti zu Hause mit unserer Liebe umsorgen & von ihr Abschied nehmen.

W. H.

Unser Einsatzgebiet

- Landkreis Rastatt
- Stadtkreis Baden-Baden
- Nördlicher Ortenaukreis



PALLIUM

Palliativmedizin und Hospizarbeit

palliative • care • team

Unterstützung für schwerkranke Menschen und ihre Angehörigen

Pallium - palliative care team

Hauptstraße 86 77815 Bühl

Fon: 07223 / 99 17 50-20

Fax: 07223 / 99 17 50-29

www.pallium-care.de

info@pallium-ggmbh.de

Was ist spezialisierte ambulante Palliativversorgung?

Das Angebot der spezialisierten ambulanten Palliativversorgung (SAPV) richtet sich an Patienten im fortgeschrittenen Stadium einer unheilbaren Erkrankung und umfasst medizinische und palliativpflegerische Maßnahmen.

- Dem Patienten soll durch diese spezialisierte Versorgung, unter Einbezug seiner Bezugspersonen und vorhandener Versorgungsstrukturen (Hausarzt, Pflegedienst, Alten- und Pflegeheim u. a.) eine Versorgung im gewohnten Umfeld ermöglicht werden.
- Das Angebot wird immer an den bestehenden Hilfsangeboten und den Bedürfnissen des Patienten sowie dessen Bezugspersonen ausgerichtet.
- Die individuelle Versorgung wird bei Hausbesuchen und telefonischen Kontakten abgesprochen und durchgeführt.

Der ambulante Palliativdienst

Das Palliative Care Team von Pallium besteht seit 2002 und verfügt damit über eine langjährige Erfahrung und hohe Kompetenz.

Die Ärzte und Pflegefachkräfte haben alle eine spezielle Weiterbildung in der Palliativversorgung und sind seit vielen Jahren auf diesem Gebiet tätig.

Es ist ein festes Team und schwerpunktmäßig palliativpflegerisch orientiert. Das Kernteam wird bedarfsweise durch weitere Professionen und ehrenamtliche Mitarbeiter ergänzt.

Diese seit 2002 gewachsene Struktur sichert dem Patienten eine hoch qualifizierte ambulante Versorgung zuhause und in stationären Pflegeeinrichtungen.

Ziele und Maßnahmen der SAPV

Die Leistungen orientieren sich an den Bedürfnissen des Patienten. Sie sollen seine Lebensqualität und Selbstbestimmung erhalten, fördern und verbessern und einen möglichst langen Verbleib in der vertrauten Umgebung ermöglichen.

Schwerpunktmäßig sind dies:

- Linderung körperlicher Beschwerden
- Psychosoziale und spirituelle Betreuung
- Zusammenarbeit mit Hausärzten und anderen an der Versorgung Beteiligten



Im Einzelnen beinhaltet dies:

- Symptomerfassung und die Durchführung von lindernden Therapien, u. a. Schmerztherapie
- Ermittlung der Wünsche und Bedürfnisse
- 24 Stunden Rufbereitschaft
- Psychosoziale und seelsorgerliche Begleitung des Patienten und seiner Bezugspersonen
- Koordination der Betreuung
- Unterstützung und Schulung der Bezugspersonen

Kooperationen

Um eine bestmögliche Versorgung zu gewährleisten, ist eine effiziente, am individuellen Patientenwohl orientierte Zusammenarbeit der verschiedenen Leistungserbringer äußerst wichtig. Deshalb werden alle Partner, welche bereits in die Behandlung involviert sind, mit einbezogen.

Unsere Partner sind:

- Hausärzte und Fachärzte, Palliativmediziner
- ambulante Pflegedienste
- Alten- und Pflegeheime
- Einrichtungen der Behindertenhilfe
- Seelsorger
- Psychologen, Psychoonkologen
- Therapeuten
- Krankenhäuser
- Hospizdienste
- Apotheken
- Sanitätshäuser

Ein besonderes Augenmerk liegt auf einer optimalen Organisation der Schnittstelle von ambulanter und stationärer Betreuung.

Verordnung / Kosten

Die Verordnung der spezialisierten ambulanten Palliativversorgung erfolgt durch den Haus- oder Facharzt, kurzzeitig können dies auch Klinikärzte übernehmen.

Die Krankenkassen übernehmen auf Grundlage der gesetzlichen Regelung (§37b SGBV) nach Prüfung des Anspruches die Finanzierung.

Jeder hat einen gesetzlichen Anspruch auf diese Leistungen!